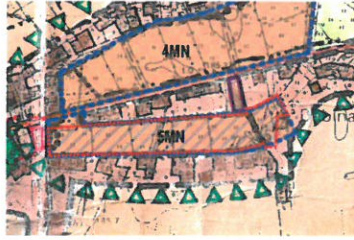


**RADA GMINY BIAŁOBRZEGI**  
 37-114 Białobrzegi 4  
 woj. podkarpackie

WYRYS ZE STUDIUM UWARUNKOWAŃ I KIERUNKÓW  
 ZAGOSPODAROWANIA PRZESTRZENNEGO GMINY BIAŁOBRZEGI



OBŚZAR OBJĘTY PLANEM

**MIEJSOWY PLAN ZAGOSPODAROWANIA PRZESTRZENNEGO NR 2/2014**  
**TERENU ZABUDOWY MIESZKANIOWEJ, POŁOŻONEGO W MIEJSCOWOŚCI DĘBINA**

ZAŁĄCZNIK  
 DO UCHWAŁY NR IX / 53 / 2015  
 RADY GMINY BIAŁOBRZEGI  
 z dnia 27 sierpnia 2015 r.

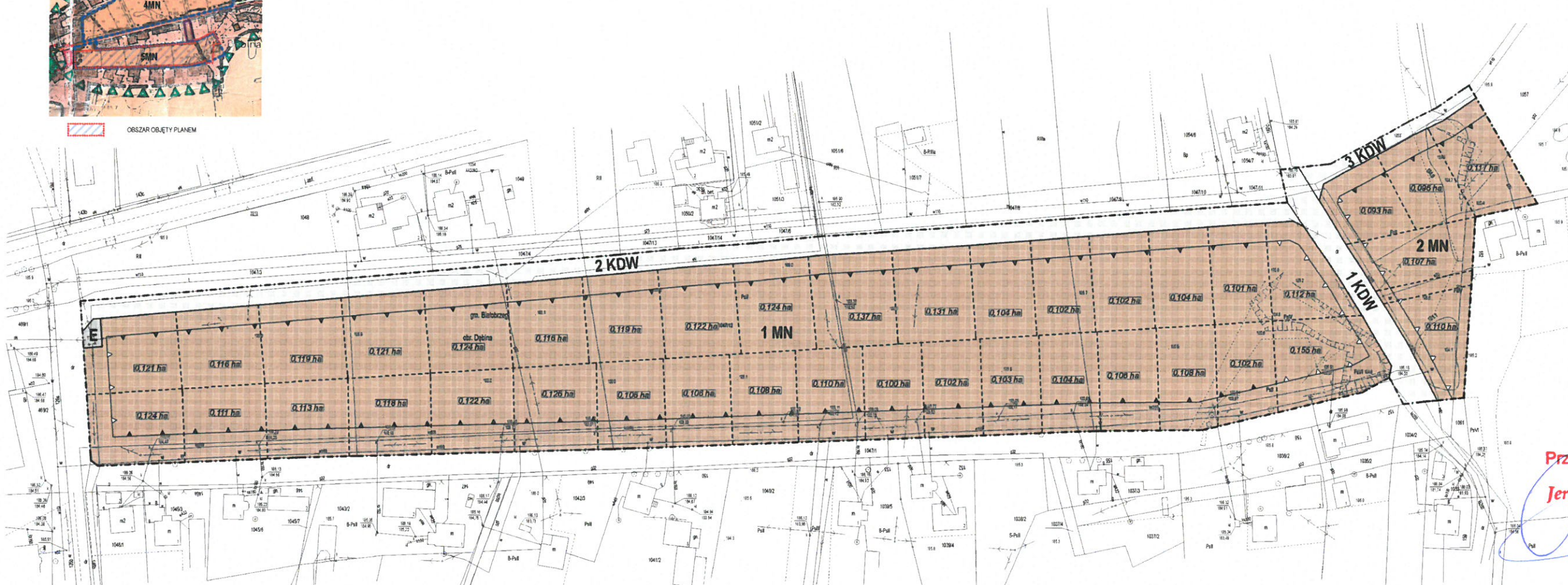
SKALA 1:1 000

**OZNACZENIA OBOWIAZUJĄCE:**

GRANICA OPRACOWANIA PLANU	
LINIA ROZGRANICZAJĄCA TERENY O RÓŻNYM PRZEZNACZENIU I RÓŻNYCH ZASADACH ZAGOSPODAROWANIA	
OBOWIAZUJĄCA LINIA ZABUDOWY	
NIEPRZEKRACZALNA LINIA ZABUDOWY	
TEREN ZABUDOWY MIESZKANIOWEJ JEDNORODZINNEJ	<b>MN</b>
TEREN DROGI WEWNĘTRZNEJ	<b>KDW</b>
TEREN INFRASTRUKTURY TECHNICZNEJ ELEKTROENERGETYKA	<b>E</b>

**OZNACZENIA INFORMACYJNE:**

PROPOZYCJONALNE LINIE PODZIAŁU NA DZIAŁKI BUDOWLANE	
POWIERZCHNIA WYDZIELENIĘ DZIAŁKI BUDOWLANEJ	



**Przewodniczący Rady**  
**Jerzy Świętoniowski**